



SHADE-ÄLYLASIT

Luo tunnelmia, näytä sisältöjä ja sisusta **innovatiivisesti**



Herätä

PINTASI ELOON

SHADE on älylasi – voit säätää sen läpinäkyvyyttä sähkövirran avulla, luoda tunnelmia, näyttää sisältöjä, sisustaa ja jakaa tiloja.

Voimme rakentaa älylasin osaksi eristyslasielementtiä, mutta sitä on mahdollista käyttää myös sisätiloissa yksinkertaisena lasipintana. SHADE haastaa perinteiset kaidin- ja verhoratkaisut ja mahdollistaa aivan uudenlaisen tilankäytön.

SHADE on monikäyttöinen. Sairaaloissa ja terveyskeskuksissa se suojaa yksityisyyttä

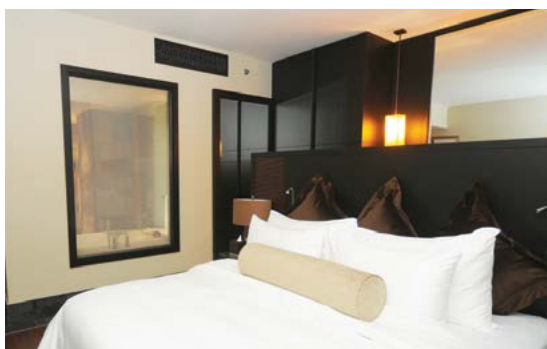
modernilla ja hygieenisellä tavalla. Julkisissa tiloissa älylasit muuntuvat lukuisiksi, joustaviksi sisustusratkaisuiksi ja mahdollistavat tilojen monipuolisen käytön. Sen lisäksi SHADE on loistava ja suosiotaan kasvattava vaihtoehto yksityisen sektorin tilojen väli-seiniksi ja seinäkkeiksi.

SHADE mahdollistaa erilaisten tunnelmien luomisen – älylasin pinta herää eloon kuvaa heijastamalla.

Tytäryhtiömme myy myös interaktiivista ratkaisua, jolloin voit ohjata älylasille projisoitua sisältöä kosketuksella.

TIESITKÖ?

- > Asennettavissa myös ulkoikkunaan osana eristyslaselementtiä
- > Voidaan kytkeä himmentimellä
- > Toimii projisointipintana
- > Hyvä ääneneristävyys



TEKNISET TIEDOT:

OFF-tila:	opaali
ON-tila:	läpinäkyvä
Lasin paksuus:	8,4 mm
Lasin maksimikoko:	1500 x 3500 mm
UV-suoja:	> 99%
Käyttölämpötila:	-5 – +55 °C
Valonläpäisy:	> 80% ON ~62% OFF
Haze:	< 5 % ON (kohtisuoraan tarkasteltaessa)
Virrankulutus:	< 10 W/m ² K
Reaktionopeus:	< 0,1 sek

Emme seuraa kehitystä, **me viemme sitä eteenpäin.**



SELOY OY
p. 010 839 5800
Loimijoen tie 215, 32700 Huittinen

myynti@seloy.fi
www.seloylive.com/shade